

PROGRAMME

Stage en résidentiel du 19 au 20 octobre

Accueil le samedi entre 8h30 et 9h
Clôture le Dimanche à 17h

*Places limitées, fin des inscriptions
le 20 août au plus tard !*

Le stage se déroulera tant à l'intérieur
qu'à l'extérieur.

Cercles de parole et de partages,
rituels, méditations, gestuelle et
mouvement du corps et exercices
d'intégration alterneront avec les
enseignements.

De nombreux et différents outils vous
seront transmis tout au long de ces
deux jours.



*C'est avec bienveillance que nous vous
Accompagnons vers le meilleur
de Vous-même.*

L'harmonie intérieure



L'harmonie est un état d'équilibre intérieur.
La Voie de l'équilibre est une invitation à choisir
de découvrir nos forces, notre essence et notre
vérité intérieure.

C'est aussi choisir d'embrasser chacune de
nos expériences de vie qui parsèment notre
voyage et d'en cultiver en toute conscience,
l'amour et le non-juge « ment ».

De cet espace privilégié nous nous reconnectons
à notre énergie vitale avec légèreté et fluidité.

Respirer, créer, bouger, se ressourcer !

PRIX DU SEJOUR :

220€ EN PENSION COMPLETE

Lieu: La Kolhuette, Association Zen-It
67290 Wimmenau

Inscriptions et renseignements :

contact@alcyone-harmonie.fr

Diane Lesquerade : 06 40 34 48 25

LA VOIE DE L'ÉQUILIBRE

*Une invitation vers
l'harmonie intérieure,
une façon d'être,
de percevoir le monde...*



Stage animé par
Diane Lesquerade
&
Christian Buchert
du 19 au 20
octobre 2019

Alcyone Harmonie
www.alcyone-harmonie.fr



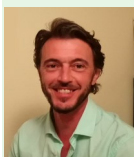


Diane Lesquerade Psycho-énergéticienne

Consultante et formatrice depuis plus de 20 ans dans les domaines des relations humaines, du développement personnel et transpersonnel.

« Tombée dans la marmite dès mon plus jeune âge, l'ensemble des pratiques que j'ai expérimenté, des arts énergétiques aux relations humaines, en passant par la Psychologie humaniste et les sciences comportementales, me permettent d'apporter une écoute bienveillante et respectueuse.

J'intègre à mon travail les valeurs humaines et spirituelles dans une approche complète pour tous ceux qui souhaitent avancer sur leur chemin. »



Christian Buchert Naturopathe-énergéticien Géobiologue

Après plusieurs postes à responsabilité dans le domaine technique, j'ai décidé de franchir le pas et de développer mon activité de Bien-Être il y a plus de 15 ans.

Conscient de l'impact qu'a notre hygiène de Vie et notre environnement sur notre bien-être global, je me suis tout naturellement tourné vers la naturopathie et la géobiologie. Souhaitant enrichir et diversifier mon approche, je me suis ensuite tourné vers la médecine énergétique chinoise avec le Dien-Chan (réflexologie faciale), les massages énergétiques, le Do-In et Amma-Assis.

J'interviens auprès de personnes qui cherchent un mieux-Être au quotidien dans leur vie.

L'équilibre de Vie

Une invitation vers l'harmonie, d'une façon d'être, de percevoir le monde...

JUSTE DE PAROLE, JUSTE DE PENSÉE, JUSTE D'ACTION (La loi de Maât)

La Voie du juste Milieu se vit au quotidien et s'applique à tout instant, à chacun de nos actes ou de nos réflexions, elle est un art de vivre.

Le concept de Maât représente la justice divine, l'ordre universel, il est le fondement, le principe philosophique de vérité, de justice, d'équilibre et d'harmonie.

Un temps pour se poser, s'observer et ressentir l'équilibre de notre Chemin de Vie.



LES MOUVEMENTS HARMONIQUES



Des mouvements formant une danse, une chorégraphie activant la circulation d'énergie, permettant aux émotions de se transformer en énergie créatrice.

Une chorégraphie qui invite en chacun la juste posture, mettant en résonance l'être et l'univers.

Le corps comme instrument, ouvrant le chemin vers la Voie de l'harmonie.

EMBRASSER SES OPPOSÉS

La Voie de la conscience permet de s'adapter en douceur et avec bienveillance aux exigences et expériences de la vie. Accueillir ses parts d'ombres et ses parts de lumières et les harmoniser avec ses aspirations profondes pour retrouver l'Unité.

*"La vie est un fragile équilibre entre l'harmonie et le chaos."
Mylène Gilbert-Dumas*



La Voie de l'équilibre est présente dans le cœur de chacune et chacun d'entre nous. Elle nous offre l'harmonie avec nous-même, l'harmonie avec le monde qui nous entoure et l'harmonie avec les autres.